

# CEVI BÄRETSWIL

Halbjahresprogramm

August-Dezember 2020

Alle wichtigen Daten auf einen Blick:

08.-14.08. Sommerlager (Haus)

29.08. Cevi-Nami

12.09. Cevi-Tag

03.10. Cevi-Nami

24.10. Cevi-Nami

07.11. Cevi-Nami

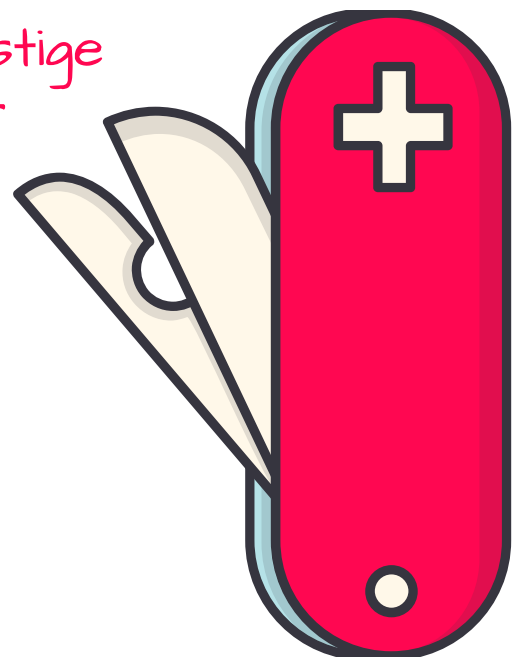
21.11. Cevi-Nami

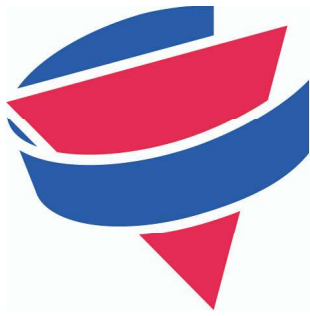
05.12. Wald-Weihnacht

12.12. Weihnachtsmarkt

Infos, Kontaktangaben zu den einzelnen Stufen und kurzfristige Änderungen findest Du immer aktuell auf:

[cevibaer.ch](http://cevibaer.ch)





# CEVI BÄRETSWIL

Halbjahresprogramm

August-Dezember 2020

Alle wichtigen Daten auf einen Blick:

08.-14.08. Sommerlager (Haus)

29.08. Cevi-Nami

12.09. Cevi-Tag

03.10. Cevi-Nami

24.10. Cevi-Nami

07.11. Cevi-Nami

21.11. Cevi-Nami

05.12. Wald-Weihnacht

12.12. Weihnachtsmarkt

Infos, Kontaktangaben zu den einzelnen Stufen und kurzfristige Änderungen findest Du immer aktuell auf:

[cevibaer.ch](http://cevibaer.ch)

